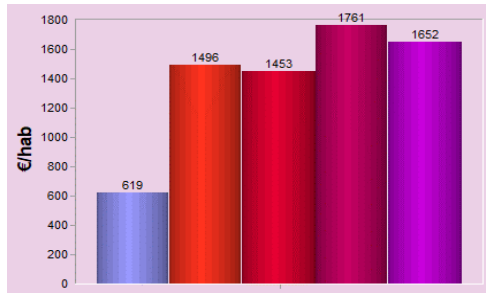


Dépenses - 1- ST CLEMENT DES BALEINES - 2020 - Population comprise entre 500 et 2000 habitants

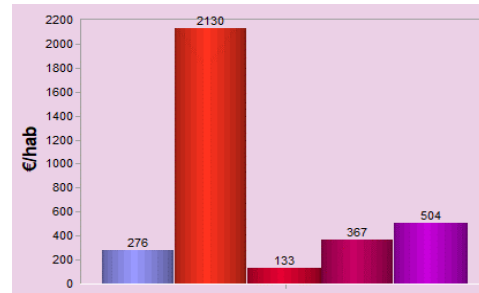
Légende	
France 2017	
Réalisé 2017	
Réalisé 2018	
Réalisé 2019	
Réalisé 2020	

Dépenses réelles de fonctionnement hors travaux en régie / Population



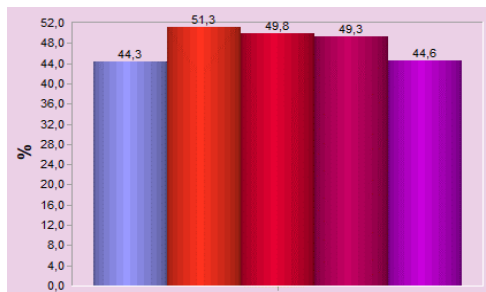
Evaluation de la charge totale de fonctionnement par habitant

Dépenses d'équipement brut / Population



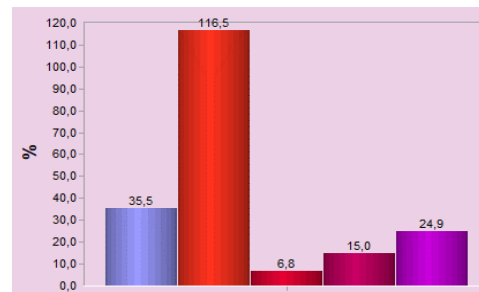
Evaluation de l'effort d'équipement par habitant

Frais de personnel / Dépenses réelles de fonctionnement



Part des dépenses réelles de fonctionnement affectée aux frais de personnel

Dépenses d'équipement brut / Recettes réelles de fonctionnement



Comparaison de l'effort d'équipement au niveau des recettes réelles de fonctionnement